

CLÍNICA VETERINÁRIA DO LARANJEIRO

Avenida 23 de Julho, 424 A

Laranjeiro

2810-436 Almada

Tel/ Fax: 21 259 13 99

www.clinicaveterinariadolaranjeiro.com.pt

Hórorio :

Segunda a Sexta

10.00—13.00 e 15.00— 20.00

Sábado

10.00-13.00 e 15.00—18.00

Nutrição - Parte IV: Análise garantida e outras observações

Nesta folha informativa vamos centrar a nossa discussão na análise garantida dos produtos comerciais, o valor calórico dos alimentos e fazer ainda algumas observações referentes ao nome dos produtos.

Análise garantida:

Os alimentos comerciais têm que possuir uma garantia de percentagem dos componentes principais. Esta informação está descrita nos rótulos dos produtos e é facilmente acessível. Deverá existir uma percentagem mínima de Proteína Bruta e Gordura Bruta e uma percentagem máxima de Fibra e Humidade. Alguns fabricantes incluem garantias para determinados ingredientes como o cálcio, o fósforo, a taurina ou outros.

Ao fazer comparação de análises garantidas devem comparar-se apenas produtos com a mesma humidade. Se os alimentos diferirem de percentagem de Humidade deverá converter-se a uma percentagem igual.

A **Humidade** é a quantidade de água presente num alimento. Ao alimento sem humidade dá-se o nome de matéria seca.

Exemplo 1: 100 Gramas de Alimento A – 90% de humidade - apenas 10% do peso do produto é alimento – 10 gramas.

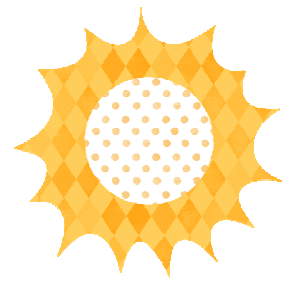
100 Gramas de Alimento B - 10% de humidade – 90% do peso do produto é alimento – 90 gramas.

Exemplo 2:

	Produto	Matéria seca
Produto A	PB-22%; GB-12%; F-4%; H-10%	90%- 90ogr/ kg de comida
Produto B	PB-22%; GB-12%; F-4%; H-12%	88%- 88ogr/ kg de comida
Produto C	PB-22%; GB-12%; F-4%; H- 14%	86%- 86ogr/Kg de comida

PB- proteína bruta; GB- gordura bruta; F- fibra ; H- humidade





Atenção que os valores de Proteína bruta não se referem á qualidade ou á digestibilidade da proteína, apenas o seu valor quantitativo. Um bife de frango ou farinha de penas moídas são igualmente fontes de proteína, mas não possuem o mesmo valor alimentar.

Alimento diário:

No saco de produto deve estar ainda indicado o valor indicado de alimento por dia, bem como a idade para o qual se destina. Como referido na folha informativa III, este valor corresponde á média de alimento necessário para satisfazer as necessidades diárias de um determinado animal. Devem, contudo, ser tomadas como directrizes, pois as necessidades diárias variam com a conformação corporal (gordo ou magro), com o nível de actividade (um animal muito activo vai ter necessidades maiores que um animal sedentário), com a temperatura ambiente (num clima frio as necessidades são maiores), além de outras circunstâncias.

Outras situações:

Produtos que possuam a palavra PREMIUM ou GOURMET não têm que forçosamente possuir melhor qualidade de nutrientes. As expressões por si só não os destacam pela excelência do valor nutricional.

O termo NATURAL não tem uma definição oficial. Este termo pode ser construído apenas como equivalência ao não uso de sabores artificiais, ou não uso de cores artificiais, ou preservativos artificiais. Não significa orgânica.

NOTE BEM: Este texto serve o propósito único de elucidar e instruir leigos tendo sido escrito de uma forma simplista e muito resumida. Para dúvidas mais concretas deverá consultar o seu Médico Veterinário, e, recorde, CADA CASO É UM CASO!

Encontram-se também disponíveis outras publicações que poderá querer consultar em www.clinicaveterinariadolaranjeiro.com.pt

Agradecemos a sua visita.

A equipa

