

CLÍNICA VETERINÁRIA DO LARANJEIRO

Avenida 23 de Julho, 424 A

Laranjeiro

2810-436 Almada

Tel/ Fax: 21 259 13 99

Horário :

Segunda a Sexta

10.00—13.00 e 15.00— 20.00

Sábado

10.00-13.00 e 15.00—18.00



Leucemia Infecciosa Felina —FELV

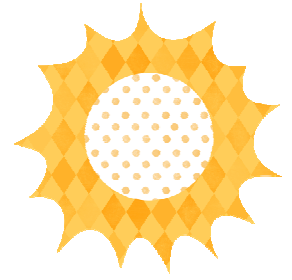
Sobre: Provocada por um Oncoronavírus da família dos *Retroviridae*. É uma doença específica dos gatos estando os gatinhos com menos de 4 meses mais susceptíveis à infecção. Pode ser contraída por exposição a saliva (lambadura, brincadeiras ou mordidelas) ou a sangue, na cavidade oral ou nasal. Pode ocorrer transmissão via transplacentária ou através dos cuidados maternos no início de vida. Os felídeos infectados podem responder imunologicamente e e eliminar o vírus ou tornar-se portadores transitórios ou persistentes. Esta doença não é transmissível aos humanos.

Sinais e Sintomas: O FELV tal como o FIV- Imunodeficiência Felina causa imunossupressão- falha das defesas internas o que facilita o aparecimento de infecções oportunistas. Cursa com sintomas inespecíficos que podem variar desde a febre, apatia, estomatites, diarreias, corrimentos nasais e oculares, anemias, leucemias, aborto em fêmeas gestantes e morte em animais muito jovens. Gatos FELV+ (positivos) estão mais susceptíveis a infecções por outros vírus – panleucopénia, PIF(Peritonite Infecciosa Felina) e mais propensos a formação de tumores- Linfoma e Sarcoma Viral Felino.

Diagnóstico: A forma mais simples de diagnóstico é através da realização pelo Médico Veterinário de um Teste de Kit- Teste rápido. O teste é simples, rápido(10 a 15 minutos) e garante com grande fiabilidade o resultado através de uma simples colheita de sangue.

Tratamento: Não existe terapia eficaz na eliminação do vírus do FELV, sendo o objectivo do tratamento a melhoria dos sintomas e sinais clínicos e da qualidade de vida do animal. A medicação deverá ser direccionada para as infecções secundárias, melhoria do estado imunitário e tratamento das alterações específicas presentes no quadro clínico. Convém salientar que devido a natureza muito variável do quadro clínico o tratamento poderá não ser idêntico entre vários pacientes com a mesma doença. O prognóstico para animais saudáveis com teste FELV+ é reservado para sobrevivências superiores a 3 anos, tendo durante este tempo, normalmente, uma qualidade de vida excelente, podendo, alguns sortudos, viver uma vida longa e plena! Caso exista doença grave o prognóstico é pobre numa média de 6 meses.





Prevenção: A vacinação é um método eficaz. Deve ser realizada em todos os animais em risco de contrair a doença - todos os que têm vida livre ou que não tendo possam contactar, mesmo que esporadicamente, com animais não testados. Evitar os contactos com animais não testados mantendo os seus felinos em casa. A castração embora indirectamente tem um papel fundamental já que ajuda a controlar as fugas e a diminuir as lutas entre gatos adversários. Nunca introduzir gatos em casa sem previamente serem testados para FIV e FELV.

NOTE BEM: Este texto serve o propósito único de elucidar e instruir leigos tendo sido escrito de uma forma simplista e muito resumida. Para dúvidas mais concretas deverá consultar o seu Médico Veterinário, e, recorde, CADA CASO É UM CASO!

Encontram-se também disponíveis outras publicações que poderá querer consultar no site da Clínica Veterinária do Laranjeiro .

Agradecemos a sua visita.

A equipa

