

CLÍNICA VETERINÁRIA DO LARANJEIRO

Avenida 23 de Julho, 424 A

Laranjeiro

2810-436 Almada

Tel/ Fax: 21 259 13 99

www.clinicaveterinariadolaranjeiro.com.pt

Hórorio :

Segunda a Sexta

10.00—13.00 e 15.00— 20.00

Sábado

10.00-13.00 e 15.00—18.00



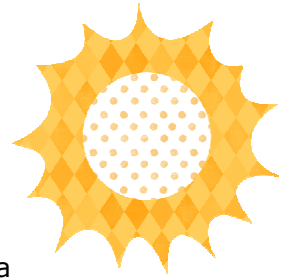
Epilepsia

Sobre: A epilepsia é uma doença que se caracteriza pela presença recorrente de ataques convulsivos sem causa aparente. Os ataques podem ocorrer isolados ou em conjuntos de vários com pequenos intervalos. O estado epilético é um ataque que dura mais de 5 minutos e em que o animal não recupera totalmente. É mais frequente em cães do que em gatos e aparece normalmente entre os 6 meses e os 5 anos de idade. É hereditária em algumas raças como o Dachshund, Labrador Retriever, Golden Retriever, Collie e Caniche. Em fêmeas tende a agravar-se durante o cio.

Sinais e sintomas : Na maioria das vezes antes do ataque o animal mostra-se nervoso e com alterações de comportamento. O ataque pode ter vários graus de intensidade. Pode ser leve – o animal apenas demonstra alterações comportamentais, pode parecer tonto ou com dificuldades visuais ou possuir pequenos tiques na boca ou olhos. Em ataques moderados o animal pode estar consciente ou inconsciente e mostra contrações espasmódicas dos músculos – movimentos de pedalagem e contrações rítmicas de dos membros e da boca. Pode urinar e defecar durante o ataque. Em ataques graves o animal perde a consciência e possui vários ataques sem recuperar entre eles ou tem um ataque de longa duração. Após o ataque o animal pode comer e beber, mas sobretudo irá descansar.

Diagnóstico: O diagnóstico é feito sobretudo pela ausência de outras causas que possam provocar ataques convulsivos. Os pacientes devem ser observados pelo médico veterinário para um check-up geral e outras análises de sangue para descartar problemas metabólicos como do fígado ou rim, bem como de infeções virais como a esgana em cães, a toxoplasmose e o PIF em gatos, ou doenças veiculadas por carraças. O Electroencefalograma e o TAC podem fornecer dados importantes para o diagnóstico como descartar tumores intracerebrais.





Tratamento: Um cão ou gato com epilepsia pode ter uma vida longa e plena desde que se consiga controlar os ataques. A epilepsia é uma doença que não controlada é evolutiva, isto é, os ataques tendem a ficar mais violentos e a durar mais tempo. Em regra geral é necessária medicação diária sempre que ocorra um ataque por mês, ou que ocorram vários pequenos ataques num dia ou que os ataques durem mais de 5 minutos. No caso de ser indicada medicação oral com anti-convulsivos tenha em conta que serão necessários controlos sanguíneos para verificar se o fármaco está presente no sangue em dose terapêutica. Normalmente são necessários vários pequenos ajustes para encontrar a dose correcta para cada caso. Serão necessárias análises regulares ao fígado já que estes fármacos tendem a provocar alterações neste órgão.

Regras de tratamento e outros conselhos:

- Nunca interromper ou alterar a medicação e respeitar a dosagem e o horário das tomas.
- Manter um registo da data, hora, duração e características do ataque.
- Guardar a medicação em local seguro e longe das crianças.
- Evitar situações de stress emocional e sonoro (trovoada, sirenes de carros, música alta).
- Evitar luzes em flash — apenas ver TV com as luzes da sala ligadas, nunca no escuro.
- As fêmeas devem ser castradas e estes animais não devem ser reproduzidos por risco de transmitirem á sua descendência.
- Em caso de ataque em casa não coloque as mãos perto da boca do cão, tente acomodá-lo com almofadas ou cobertores para que não se magoe. No fim do ataque coloque-o num sítio calmo e tranquilo para que possa recuperar e faça o registo do ataque.

NOTE BEM: Este texto serve o propósito único de elucidar e instruir leigos tendo sido escrito de uma forma simplista e muito resumida. Para dúvidas mais concretas deverá consultar o seu Médico Veterinário, e, recorde, CADA CASO É UM CASO!

Encontram-se também disponíveis outras publicações que poderá querer consultar em www.clinicaveterinariadolaranjeiro.com.pt

Agradecemos a sua visita.

A equipa

